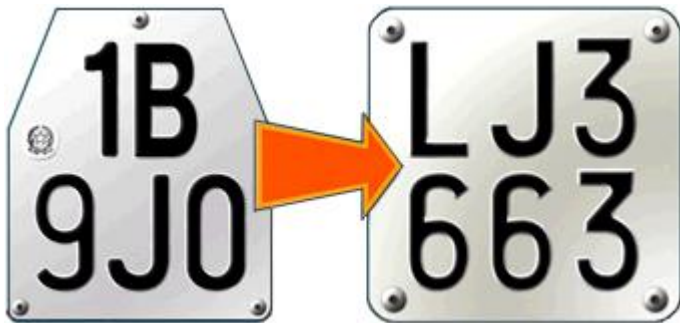


# DOVE VAI SE LA NUOVA TARGA DEL CICLOMOTORE NON C'E' L'HAI?



**PRESSO UN'AGENZIA ASSOCIATA**



## **GLI STUDI DI CONSULENZA ASSOCIATI**



***SONO A DISPOSIZIONE PER TUTTE LE INFORMAZIONI***

**RICORDIAMO LE SCADENZE PER LA "RITARGATURA" CON CONTRASSEGNO DI IDENTIFICAZIONE LA CUI SEQUENZA NUMERICA INIZIA PER:**

**"0", "1", e "2" entro il 01 giugno 2011**

**"3", "4", e "5" entro il 31 luglio 2011**

**"6", "7", e "8" entro il 29 settembre 2011**

**"9" e la cui sequenza alfanumerica inizia con la lettera "A" entro 28 novembre 2011 comunque non oltre il 13 febbraio 2012**